



Die führende Plattform für
People und Organisational
Performance

- [Zukunft Personal](#)
- [zukunftpersonal](#)
- [Zukunft Personal](#)
- [zukunft.personal](#)
- [zukunftpersonal](#)
- zukunft-personal.com

ZP EUROPE 2026

BE PART OF THIS!



INHALT

Über die ZP Series	3
Schwerpunktthemen	3
ZUKUNFT PERSONAL EUROPE	4
Zahlen, Daten, Fakten	4
STANDPAKETE	6
SPONSORING OPTIONEN	7
Premium-Sponsorings	7
Produkt-Sponsorings / Vorträge	8
WERBELEISTUNGEN	13
Werbeleistungen on-site	14
Werbeleistungen print	18
Werbeleistungen digital	19
ZP Marketing-Packages	21
LEADMANAGEMENT-APP	22
KONTAKTDATEN	23

ÜBER DIE ZP SERIES

Zukunft Personal ist die Plattform, die das Ökosystem von human-centered Business orchestriert und kuratiert. Mit dem Ziel, das gesamte Themenspektrum zugänglich und erlebbar zu machen. Mit der europäischen Leitmesse Zukunft Personal Europe in Köln, den Veranstaltungen in Hamburg, Stuttgart und München sowie der digitalen Eventreihe ZP Digital Experience ist Zukunft Personal die führende Plattform für People und Organisational Performance. Durch Newsletter, Whitepapers und die Social-Media-Kanäle begleitet die Marke die Community zudem ganzjährig mit relevanten Inhalten.

SEIEN SIE DABEI!

Maximieren Sie die Aufmerksamkeit für Ihr Unternehmen, Ihre Produkte und Dienstleistungen.

Vernetzen Sie sich mit einflussreichen und hochkarätigen Fachbesucher:innen aus der Personalbranche.

Präsentieren Sie innovative Lösungen.

Knüpfen Sie Kontakte mit führenden Organisationen aus den Bereichen Industrie, Dienstleistung, Gesundheitswesen und viele mehr.

Diskutieren Sie mit der Community über die neusten Trends und Produkte.

DIE ERFOLGS- FAKTOREN

Neue Kontakte – neues Business

Leads generieren – Treffen Sie Ihre Zielgruppe ohne große Streuverluste und mit 90%- Entscheider:innendichte.

Visibilität – Stärken Sie Ihre Marktpräsenz als Innovator, Thought Leader oder Branchenexperte.

The Place to be – Über 40.000 HR-Profis und 1.200 Partner machen die ZP Series zu den must-attend Events der HR-Welt und damit zur idealen Bühne für Ihr Unternehmen.

Expertenwissen – Begeistern Sie das Publikum auf unseren Stages mit Vorträgen, Best Practices oder Panel Talks.

All in one – Profitieren Sie als Partner von unseren starken Dachmarken- und Themenkampagnen – online und print.

TREFFEN SIE IHRE ZIELGRUPPE!

(Für eine bessere Lesbarkeit verzichten wir in diesem Abschnitt auf das Gendern.)

CEO | CHRO | Chief Digital Officer | Chief Innovation Officer | Chief Corporate Communications Officer | Chief Information Officer | Chief Learning Officer | Chief Agile Officer | Leiter der Fachabteilungen | Betriebliche Gesundheitsmanager | Talent Management Executives | Personal- und Unternehmensentwickler | Business Developer | Innovation Manager | Digital Transformation Manager | Compensation & Benefits Manager | Employer Branding und Marketing Manager | Consultant Digital Transformation | Personalplaner | Personalrecruiter | Personalreferenten | Mitarbeiter der Personalabteilung | Aus- und Weiterbildungsbeauftragte | Arbeitsschutzbeauftragte | Sicherheitsbeauftragte | Fachkräfte für Arbeitssicherheit | Betriebsärzte- und Personalräte | Ergonomieberater | Mitgestalter | Visionäre

ZP SCHWERPUNKTTHEMEN

RECRUITING & ATTRACTION

Active Sourcing
Bewerbermanagement
Diversity / Inclusion
Employer Branding
Employer of Record
Headhunting / Executive Search
Jobplattformen
KI im Recruiting
Mitarbeiter-Benefits
Mitarbeiterbindung
Mobile Recruiting
Onboarding, Assessments
Outsourcing
Personalauswahl
Personaldienstleistung
Personalmarketing
Personalvermittlung
Proctoring
Talent Management
Zeitarbeit

ORGANISATIONAL PERFORMANCE

Bewerbermanagement
Change Management
Data Security
Digitale Personalakte
Digitalisierung & KI-Modelle
Dokumentenmanagement
Fuhrparkmanagement
HCM Software
Immersive Technologien
Mitarbeiterumfragen
Organisationsentwicklung
Outplacement
Outsourcing
People Analytics
Personalplanung & -verwaltung
Rechenzentren
Reisekostenabrechnung
Talent Management
Unternehmenskultur & Kulturwandel
Zeiterfassung
Zutritts- & Zugangssysteme

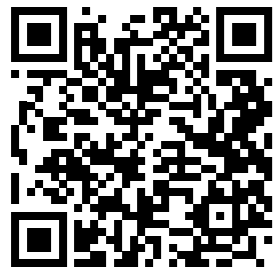
LEARNING & DEVELOPMENT

AI-Training
Blended Learning
Change Management
Coaching
Digitale Lernplattformen
E-Learning & Lerntechnologien
Führungskräfteentwicklung
Interkulturelles- & Sprachentraining
Learning Analytics
Management Training
Mitarbeiterführung
New Work Skills & Competences
Personalentwicklung
Sprachen
Teamentwicklung
Up- und Reskilling & Organisationsentwicklung
Vertriebstraining
VR & AR
Weiterbildung in HR

CORPORATE HEALTH

Arbeitsschutz & Arbeitssicherheit
Betriebliches Gesundheitsmanagement
Betriebsverpflegung & gesunde Ernährung
Digitale Lösungen zur Gesundheitsförderung
Employee Wellbeing
Ergonomische Arbeitsplatzgestaltung
Externe Mitarbeiterberatung (EAP)
Gesundheit am Arbeitsplatz
Mental Health
Mobilitätslösungen
Präventions- & Gesundheitsdiagnostik
Psychische Gefährdungsbeurteilung
Stressbewältigung

ZP EUROPE



FOTOGALERIE 2025



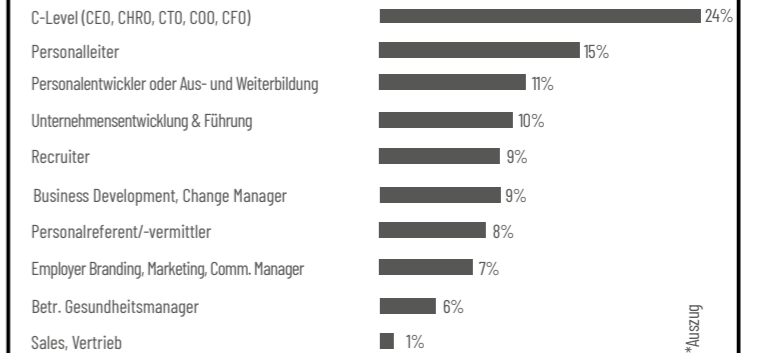
AFTERMOVIE 2025

KÖLN

15. - 17. Sept. 2026

Die Zukunft Personal Europe in Köln ist die führende Plattform für People und Organisational Performance – die Nr. 1 in Europa und Fixstern im HR-Kosmos. Mit Branchenkompetenz, Gespür für Trends und klarer Mission bietet sie Zugang zum gesamten HR-Cluster, von Big Playern bis Start-ups. Sie eröffnet Raum für Austausch, kreative Vernetzung und Transfer, schafft überraschende Synergien und macht Personalarbeit ganzheitlich, 360° wertschöpfend und nachhaltig.

POSITIONEN DER FACHBESUCHER*



ZAHLEN, DATEN,

FAKTEN

Stand Jan. 26

669

Aussteller,
Partner & Sponsoren

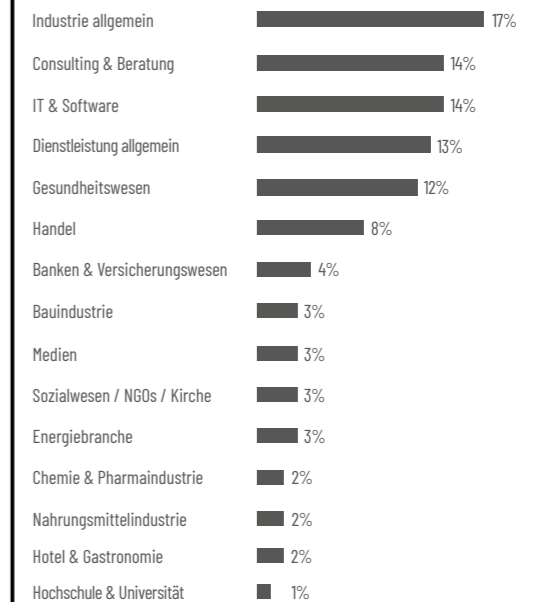
25.897

Besucher*

704

Sessions

BRANCHEN DER FACHBESUCHER*



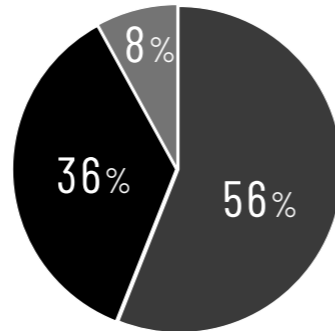
*Hinweis: Aus Gründen der Lesbarkeit wird auf die gleichzeitige Verwendung der Sprachformen männlich, weiblich und divers verzichtet. Sämtliche Personenbezeichnungen gelten gleichermaßen für alle Geschlechter.



ZAHLEN, DATEN, FAKTEN

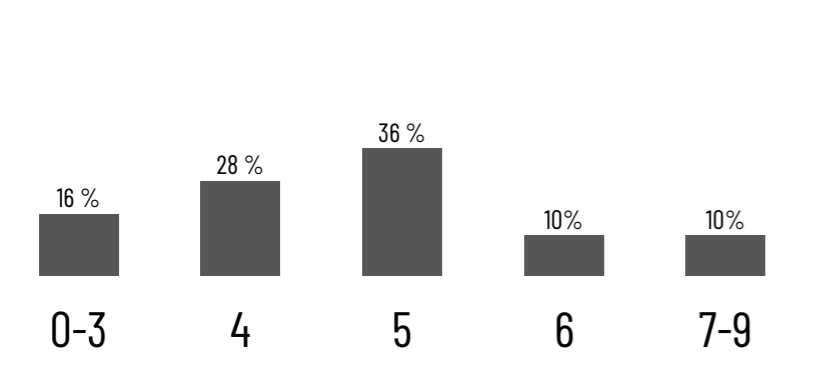
ENTSCHEIDUNGSKOMPETENZ DER FACHBESUCHER*

- allein- und mitentscheidend
- beratend
- keine Entscheidungskompetenz

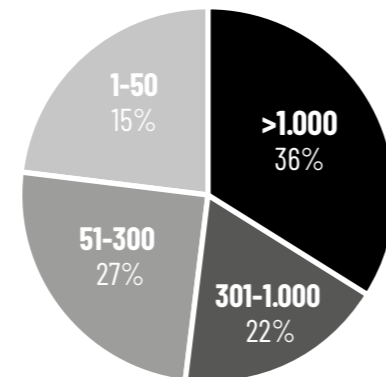


Sie wollen auf der nächsten ZP Messe dabei sein? Mehr Informationen unter: www.zukunft-personal.com

HERKUNFT DER FACHBESUCHER* POSTLEITZAHLENGEBIETE



UNTERNEHMENSGRÖSSE NACH MITARBEITENDEN



MESSESTIMMEN

Anna Steinhagen, Kommunikationsmanagerin, Jobware GmbH

„Ich bin in der Unternehmenskommunikation bei Jobware tätig. Als klassischer Jobbörsenanbieter beschäftigt uns die aktuelle konjunkturelle Lage stark: Viele unserer Kunden haben Neueinstellungen deutlich zurückgefahren – ein branchenübergreifendes Problem. Gleichzeitig eröffnet das Chancen, unsere Angebote, vor allem im Bereich Social Recruiting, auszubauen. Die Zukunft Personal ist für uns von Anfang an die ideale Präsentationsplattform – und auch ein wichtiger Ort für Wettbewerbsbeobachtung.“

Marcus Richter, Executive Director Marketing, ATOSS Software SE

„Die Zukunft Personal Europe ist für uns der ideale Rahmen, um gemeinsam mit Kunden, Partnern und HR-Entscheider über neue Wege des Arbeitens zu sprechen. Unser Leitgedanke 'Empowering People. Maximizing Productivity.' wird hier unmittelbar spürbar – im Austausch über aktuelle Trends, im partnerschaftlichen Dialog und beim gemeinsamen Gestalten des Workforce Managements von morgen.“

Fachteilnehmende (Auszug)*

- ABB
- ADAC
- adidas
- Alstom
- Amazon
- AOK
- ARAG
- Arbeiterwohlfahrt (AWO)
- AXA Konzern
- BASF
- BAUHAUS
- Bayer
- Bechtle
- Bertelsmann
- BioNTech
- BMW
- BP Europa
- Brenntag
- Bundeswehr
- C&A Buying
- Canon Deutschland
- Carglass
- Carl ZEISS
- CBRE Group
- Ceva Logistics
- Citibank
- CLAAS
- Continental
- Daimler Truck
- DAK Gesundheit
- DB Schenker
- Debeka
- Decathlon Deutschland
- Deichmann
- Deloitte
- Deutsche Bahn
- Deutsche Bank
- Deutsche Post DHL
- Deutsche Telekom
- Deutsches Rotes Kreuz
- DEUTZ
- DEVK Versicherungen
- dm-drogerie markt
- E.ON
- ERGO Group
- Evonik Industries
- EY Consulting
- FedEx Express
- FERCHAU Management
- Ford-Werke
- Formel D
- FORVIA HELLA
- Foundever
- Fressnapf Holding
- Generali Group
- GLOBUS Markthallen
- Google
- Hays
- Henkel
- HSBC Continental Europe
- ING Group
- ISS Facility Services
- John Deere
- KPMG
- LANXESS Deutschland
- Lufthansa
- MAN Truck & Bus
- MediaMarktSaturn Retail Group
- Mercedes Benz
- Merck
- METRO
- MTU Aero Engines
- MVV Energie
- OBI GmbH & Co. Deutschland
- R+V Allgemeine Versicherung
- REMONDIS
- REWE Group
- Rheinmetall
- Robert Bosch
- Saint-Gobain GLASS Deutschland
- Sanofi
- Santander Consumer Bank
- Scania
- Schneider Electric
- Schwarz Gruppe
- Securitas Holding
- Siemens
- SIGNAL IDUNA Gruppe
- STIHL
- STRABAG
- Südzucker
- Tata Consultancy Services
- Techniker Krankenkasse
- Telefónica
- Thermo Fisher Scientific
- Thyssenkrupp
- TUI Group
- TÜV SÜD
- Unilever plc
- United Parcel Service (UPS)
- Vinci
- Vodafone
- Volkswagen
- Wisag-Gruppe
- Woolworth
- WPP Media
- Wüstenrot & Württembergische
- yazaki europe
- Zalando
- ZF Group
- Zurich Gruppe

*Hinweis: Aus Gründen der Lesbarkeit wird auf die gleichzeitige Verwendung der Sprachformen männlich, weiblich und divers verzichtet. Sämtliche Personenbezeichnungen gelten gleichermaßen für alle Geschlechter.

*Zur besseren Lesbarkeit verzichten wir auf Unternehmenszusätze.

STANDPAKETE

STANDPAKETE

Ob als Aussteller, Partner oder Sponsor – Sie profitieren von einer maßgeschneiderten Präsenz auf unseren Messen und Events. Wir bieten Ihnen alle Leistungen aus einer Hand, beraten Sie persönlich und entwickeln gemeinsam ein individuelles Angebot für Ihr Unternehmen.

Wählen Sie aus dem ExpoEvent-Menü Ihr individuelles und exklusives Erfolgsrezept!

STANDFLÄCHE

ab 409 €* pro m²

Fläche ohne Standbau – ideal für Aussteller, die mit eigenem Messebau auftreten. Buchbar ab 9 m². Die kreative Gestaltung der Wände, Bodenbeläge und Materialien erfolgt in eigener Verantwortung innerhalb der geltenden Richtlinien.

STARTUP VILLAGE

4 m² ab 3.099 €*

Das Startup Village bietet Unternehmen bis 5 Jahre einen zentralen Platz auf der Messe. Das Startup Paket Basic umfasst einen kompakten 4 m² Stand für Produktpräsentationen, Gespräche und Networking. Mit dem Startup Paket Kraft ist zusätzlich ein 10-minütiger Pitch auf der Stage im Village, sowie die Logoplatzierung auf der Startup Wall und der Zugang zum Village W-Lan inklusive – ideal, um Innovationen noch sichtbarer zu machen.

ALL-IN PAKETSTÄNDE

ab 6.985 €* (buchbar ab 9m²)

Komplettpaket für Ihren Messeauftritt: Fläche, Standbau, ZP Marketing-Package und alle Servicepauschalen inklusive damit Sie ohne zusätzlichen Planungsaufwand starten können.



ACTIVITY & VITALITY AREA

6 m² ab 3.899 €*

Ein eigener Bereich im Corporate Health Segment für Unternehmen mit Angeboten zu Bewegung, Gesundheit und Vitalität. Die 6m² Stände sind inklusive Standbau und individueller Grafik sofort einsatzbereit. Optional ist ein Speaking-Slot auf der benachbarten Bühne zubuchbar. Durch die Standlage direkt in Nähe der Bühne wirken Präsentation und Standauftritt optimal zusammen.

LIVE TRAINING AREA

4 m² ab 4.499 €*

Die Live Training Area ist der perfekte Platz für interaktive Trainingssessions und praxisnahe Impulse zu Leadership, Kommunikation und Weiterbildung. Ihr Unternehmen präsentiert sich mitten im Lern- und Trainingsgeschehen der Messe und kommt mit einer hochengagierten HR-Zielgruppe ins Gespräch. Trainings- bzw. Speaking-Slots in der Live Training Area sind dabei neben einer kompakten Ausstellungsfläche im Paket enthalten.

* Die angegebenen Standpreise verstehen sich zzgl. der zum Zeitpunkt der gebuchten Veranstaltung geltenden gesetzlichen Mehrwertsteuer, AUMA-Beitrag und Versicherung. Dazu kommt je nach Standpaket das ZP Marketing-Package nach Wahl.



Hier geht es direkt zum Standpreiskalkulator

PREMIUM SPONSORINGS

PREMIUM SPONSORINGS

Maximieren
Sie Ihren Erfolg
durch mehr
Sichtbarkeit!

Das Zukunft Personal Premium Sponsoring besteht aus Basisleistungen zzgl. frei wählbarer Werbeleistungen. Zur Auswahl der zusätzlichen Werbeleistungen beraten wir Sie gerne. So wählen Sie genau das Paket, das zu Ihren Zielen passt.

Erzielen Sie maximale Präsenz und Premium-Sichtbarkeit, um Ihre Spitzenposition im Markt nachhaltig zu unterstreichen.

GOLD

Ihr Gold-Auftritt ab 26.000 €:
Basispaket* plus zielgruppengerechte Werbeleistungen

Gewinnen Sie zusätzliche Sichtbarkeit, erreichen Sie mehr relevante Kontakte und stärken Sie nachhaltig Ihre Marke.

SILBER

Ihr Silber-Auftritt ab 18.500 €:
Basispaket* plus zielgruppengerechte Werbeleistungen

Ihr ideales Einstiegsangebot für gezielte Sichtbarkeit Ihrer Marke und erste qualifizierte Leads.

BRONZE

Ihr Bronze-Auftritt ab 13.500 €:
Basispaket* plus zielgruppengerechte Werbeleistungen

*BASISPAKET

» Logoplatzierung:

- Titelseiten reichweitenstarker Online- und Print-Medien
- Laufbanner auf der Messe-Startseite
- Hallenplan (online & print)
- Sponsoring Wall vor Ort

» Nennung unter „Sponsoren & Partner“ auf der Messe-Webseite (Unternehmensprofil inkl. Logo)

» Screensaver auf den Themen Stages (10 Sek. Einblendung)

» Bewerbung über LinkedIn und Instagram

» Unternehmensbeschreibung (600 Zeichen) in der Ausstellerliste

» 500 Mehrtagestickets für die Messe

Mehr Informationen zu Sponsorings und Werbeleistungen erhalten Sie von Ihrer/m Kundenberater:in!



PRODUKT SPONSORINGS / VORTRÄGE

Setzen Sie Ihre Marke wirkungsvoll in Szene – mit Produktsponsorings, die Aufmerksamkeit, inhaltliche Relevanz und exklusive Begegnungen verbinden. Das Spektrum reicht von prominenten Bühnenformaten und hochwertigen Networking-Angeboten bis zu sichtbaren Brandings an ausgewählten Kontaktpunkten der ZP Europe.

Mehr Informationen zu Sponsorings und Werbeleistungen erhalten Sie von Ihrer/m Kundenberater:in!

KEYNOTE SPONSORING

21.950 €

Platzieren Sie Ihr Unternehmen auf der größten Bühne der Messe und erreichen Sie ein Fachpublikum, das aktiv nach Lösungen sucht. Nutzen Sie 60 Minuten Sichtbarkeit – im Rahmen eines Vortrags oder Panels – um Ihre Expertise im Markt sichtbar zu machen. Verankern Sie Ihre Marke über alle ZP-Kanäle: Bühne, Messeprogramm, Website, Magazin, Newsletter und Social Media. Wandeln Sie Zuhörer:innen durch professionelles Lead-Management in qualifizierte Geschäftschancen um, die Sie gezielt nachfassen können.

Inhalte auf einen Blick:

- » 60-minütiger Premium-Auftritt auf der Keynote Stage, der größten Stage
- » Flexibles Format: Vortrag, Interview oder Panel
- » Lead-Scanning inkl. Kontaktdaten der Teilnehmenden (Anrede, Vor- und Nachname, Unternehmen, Position & E-Mail)
- » Beste Sendezeit im besucherstärksten Zeitraum
- » Listung im offiziellen Messeprogramm
- » Bewerbung durch Zukunft Personal Newsletter, LinkedIn und Instagram
- » Kuratierte Speaker-Auswahl: starke Bühnenpräsenz, hohe Relevanz und marktprägende Position
- » Nennung unter „Sponsoren & Partner“ auf der Messe-Webseite (Unternehmensprofil inkl. Logo)

Primäres Ziel: Thought Leadership / Leads / Sichtbarkeit / Traffic



Mehr Informationen zu Sponsorings und Werbeleistungen erhalten Sie von Ihrer/m Kundenberater:in!



STAGE SPONSORING

15.500 €

Präsentieren Sie Ihr Unternehmen live auf einer unserer Themen Stages und treten Sie direkt mit relevanten Entscheidungsträger:innen in Kontakt. Steigern Sie Ihre Sichtbarkeit durch Präsenz Ihres Logos auf allen zentralen ZP-Kanälen. Profitieren Sie von digital erfassten Teilnehmenden für eine effiziente Nachbereitung und qualifizierte neue Leads. Exklusiv und limitiert: Sichern Sie sich Ihre Bühne und rücken Sie Ihre Marke in den Fokus des Messegeschehens.

Inhalt auf einen Blick:

- » 25-minütiger Vortrag auf der gesponserten Stage
- » Flexibles Format: Vortrag, Interview oder Panel
- » Lead-Scanning inkl. Kontaktdaten der Teilnehmenden (Anrede, Vor- und Nachname, Unternehmen, Position & E-Mail)
- » 4 Produktindex-Einträge
- » Beste Sendezeit im besucherstärksten Zeitraum
- » Listung im offiziellen Messeprogramm
- » Logoplatzierung auf dem Laufbanner der Messe-Startseite, der Sponsoring Wall, im Hallenplan sowie dauerhaft an der gesponserten Stage
- » Big Size Ad auf der Messe-Startseite
- » 100 Mehrtagestickets für Kunden und Partner
- » Nennung unter „Sponsoren & Partner“ auf der Messe-Webseite (Unternehmensprofil inkl. Logo)

Primäres Ziel: Leads / Sichtbarkeit / Traffic

PEER-2-PEER EXCHANGES

15.900 €

Peer-2-Peer Exchanges sind ein interaktives Austauschformat für Top Entscheider:innen, die sich in einem informellen, aber klar strukturierten Rahmen zu aktuellen Themen des People Business austauschen möchten. In jeweils 90 minütigen Sessions pro Tag diskutieren rund 10 Peers gemeinsam mit zwei Expert:innen der Hosts und einer professionellen Moderation. Die Teilnehmenden werden gezielt von Zukunft Personal ausgewählt und eingeladen, so dass ein hochkarätiger Kreis entsteht, in dem offener, ehrlicher Dialog und wertvolle Impulse auf Augenhöhe möglich werden.

Inhalte auf einen Blick:

- » 90 Minuten exklusiver Austausch im kleinen Kreis (10 Teilnehmende, 2 Hosts, 1 Moderation)
- » Zielgruppengarantie ohne große Streuverluste – gezielt ausgewählte Teilnehmende
- » Finger Food und Getränke inklusive
- » Lead-Scanning inkl. Kontaktdaten der Teilnehmenden (Anrede, Vor- und Nachname, Unternehmen, Position, E-Mail)

Primäres Ziel: Thought Leadership / Matchmaking



Mehr Informationen zu Sponsorings und Werbeleistungen erhalten Sie von Ihrer/m Kundenberater:in!



ZP LEADERS LUNCH HOSTED BY

15.900 €

Werden Sie Co-Gastgeber:in eines exklusiven Networking-Lunchs für bis zu 30 ausgewählte Besucher:innen der ZPE. Zukunft Personal lädt die Gäste zu einem gemeinsamen Lunch ein und bietet Ihnen dabei die Bühne für persönliche Gespräche und Networking.

Rahmen:

Zeit: an allen Messetagen, 12-14 Uhr

Ort: Adina Hotel Cologne

Inhalte auf einen Blick:

- » Bereitstellung eines 3-Gänge-Menüs inkl. Getränke für bis zu 30 Personen
- » Teilnehmerakquise und -management
(Registrierungen werden vorab an den Sponsor übermittelt; vollständiges Erscheinen kann nicht garantiert werden)
- » Professionelle Organisation durch das Event-Team mit Unterstützung einer Hostess vor Ort
- » Möglichkeit zur Markenintegration, z.B. Tischdekoration in Unternehmensfarben
- » Optional: Berichterstattung über den Leaders Lunch auf den offiziellen ZP-Kanälen (LinkedIn & Instagram)

Primäres Ziel: Matchmaking / Networking

HR HACK LAB

2.590 €

Nutzen Sie unsere HR Hack Lab Fläche in der Messehalle, um Ihre Inhalte, Produkte und Innovationen interaktiv erlebbar zu machen. Treten Sie direkt mit Ihrer Zielgruppe in den Austausch, schaffen echte Dialogmomente und machen Ihre Expertise besonders greifbar. Dank integrierter Lead-Scans erhalten Sie die Kontaktdaten der teilnehmenden Besucher:innen – ideal für eine erfolgreiche Nachbereitung und qualifizierte Geschäftsanbahnungen.

Inhalte auf einen Blick

- » 60-minütiger interaktiver Programmbeitrag
- » Listung im offiziellen Messeprogramm
- » Flexibles Format: Workshop, Barcamp, Arbeitsgruppen
- » Lead-Scanning inkl. Kontaktdaten der Teilnehmenden (Anrede, Vor- und Nachname, Unternehmen, Position & E-Mail)

Primäres Ziel: Sichtbarkeit / Demo / Leads



GUIDED TOURS SPONSORING „TEAM HUMAN X AI“

Präsentieren Sie Ihr Unternehmen im Rahmen der Guided Tours einem relevanten Fachpublikum und zeigen Sie, wie Ihre Produkte und Lösungen Orientierung bieten und konkrete Antworten auf die drängenden Fragen im HR-Markt liefern. Im Kontext des Messemottos „TEAM HUMAN X AI“ rücken insbesondere Lösungen in den Fokus, die das Zusammenspiel von Mensch und Technologie im HR-Bereich

stärken. Das Format bietet eine kompakte, persönliche Bühne für Anbieter, die aktuelle Herausforderungen adressieren und praxisnahe Impulse setzen.

Die Teilnahme an den Guided Tours erfolgt auf Bewerbungsbasis, um eine hohe inhaltliche Qualität und thematische Passung für die Teilnehmenden sicherzustellen.

Inhalt auf einen Blick:

- » 5-minütiger Innovationspitch am Messestand zu Ihrer Lösung.
- » 1 Tourstopp pro Messetag mit jeweils 20-30 Teilnehmenden.
- » Moderation und Zeitkoordination durch den Tour-Guide.

- » Sichtbarkeit über die Guided Tours Landingpage sowie Social-Media-Postings von Zukunft Personal.
- » Bereitstellung der Leads aller Teilnehmenden.

Optional:

Foto-Opportunität am Messestand für Social-Media-Postings durch Teilnehmende. App-Unterstützung für ein modernes, aufmerksamkeitsstarkes Tour-Erlebnis. Persönliche Ansprache in kleinem Rahmen mit hoher Relevanz.

Primäre Ziele: Lead Generierung / Sichtbarkeit / Traffic



2.190 €



VORTRÄGE

1.790 €

Präsentieren Sie Ihr Unternehmen auf einer passenden Themenbühne und erreichen Sie ein Fachpublikum, das aktiv nach neuen Impulsen und Lösungen sucht. Nutzen Sie Ihre 25-minütige Vortragseinheit – kompakt, fokussiert und inhaltlich stark – um Ihre Expertise klar zu zeigen und Ihre Botschaft nachhaltig bei den Besucher:innen zu verankern. Wandeln Sie Interessierte mithilfe integrierter Lead-Scans direkt in wertvolle Kontakte um, die Sie strukturiert nachverfolgen können. So wird Ihr Auftritt nicht nur sichtbar, sondern auch messbar erfolgreich.

Inhalt auf einen Blick:

- » 25-minütiger Auftritt auf einer Themen Stage (Vergabe nach dem „First come, first served“-Prinzip; Randzeiten möglich)
- » Listung im offiziellen Messeprogramm
- » Flexibles Format: Vortrag, Interview oder Panel
- » Lead-Scanning inkl. Kontaktdaten der Teilnehmenden (Anrede, Vor- und Nachname, Unternehmen, Position, E-Mail)

Primäres Ziel: Sichtbarkeit / Leads / Traffic

WELCOME BAG SPONSORING

21.900 €

Mit den exklusiven gebrandeten Messetaschen ist Ihre Marke bei allen Besucher:innen präsent und unterstreicht die Präsenz Ihres Unternehmens vor Ort. Die wiederverwendbare Tasche sorgt darüber hinaus für zusätzliche Sichtbarkeit und eine positive Markenwahrnehmung auch nach dem Event.

Inhalt auf einem Blick:

- » Exklusive Gestaltung der Messetaschen (in Abstimmung mit dem Veranstalter)
- » Verteilung an alle Besucher:innen am Eingang
- » Produktion & Anlieferung durch den Sponsor

Primäres Ziel: Sichtbarkeit / Reichweite / Exklusivität

SOLD OUT



LANYARD SPONSORING

18.900 €

Lanyards als Werbemittel bringen Ihre Marke direkt an den Menschen – sichtbar, nah und während des gesamten Messebesuchs präsent. Als Sponsor platzieren Sie Ihr Logo auf jedem Ausweisband, profitieren von hoher Reichweite in allen Hallen und werden in Gesprächen und bei jedem Kontakt immer wieder wahrgenommen. So stärken Sie Ihre Markenpräsenz, differenzieren sich vom Wettbewerb und bleiben langfristig im Gedächtnis. Exklusiv und limitiert: nur einmal pro Messe buchbar!

Inhalt auf einem Blick:

- » Exklusive Gestaltung der Lanyards (in Abstimmung mit dem Veranstalter)
- » Verteilung an alle Besucher:innen am Eingang
- » Produktion & Anlieferung durch den Sponsor

Primäres Ziel: Sichtbarkeit / Reichweite / Exklusivität

SOLD OUT



EVENT TICKET SPONSORING

Erhalten Sie maximale Sichtbarkeit über den gesamten Registrierungsprozess der Teilnehmenden – vom Online-Ticketshop über Website und Ticket-PDF bis hin zu den Registrierungsterminals, Hallenplan-Stelen und dem Besucherausweis vor Ort. Jede registrierte Person sieht: „Ticket sponsored by ...“ – und damit Ihre Marke an allen zentralen Touchpoints der ZP.

Primäres Ziel: Sichtbarkeit / Reichweite / Exklusivität

Inhalt auf einem Blick:

- » Logoplatzierung inkl. „powered by“-Nennung auf allen Eintrittskarten (Print & digital; Besucher, Presse, Speaker, VIPs, Blogger sowie Aussteller)
- » Exklusive Werbefläche auf allen Eintrittskarten (Print & digital)
- » Logoplatzierung im ZP-Ticketshop sowie unter „Meine Tickets“ im Ausstellerportal
- » Digitale Anzeige auf den Registrierungsterminals am Einlass
- » Nennung unter „Sponsoren & Partner“ auf der Messe-Webseite (Unternehmensprofil inkl. Logo)



19.900 €

LIMITIERT
Jeweils nur 1 x buchbar

WERBELEISTUNGEN



Mit unseren Werbeleistungen machen Sie Ihre Marke auf allen Kanälen sichtbar: On-site durch aufmerksamkeitsstarke Platzierungen wie Bodenaufkleber, im Print durch Anzeigen im Messemagazin und digital über Event-App und weitere Online-Formate. So begleiten Sie Ihre Zielgruppe entlang der gesamten Event Journey - vor, während und nach der ZP Europe.

Mehr Informationen zu Sponsorings und Werbeleistungen erhalten Sie von Ihrer/m Kundenberater:in!

WERBELEISTUNGEN

ON-SITE

WELCOME
ZUKUNFT PERSONAL EUROPE

BODENAUFKLEBER

4.900 €

INHALTE AUF EINEN BLICK:

- » Werbefläche auf dem Boden in der Halle Ihres Standorts
- » Individuell gestaltbare Bodenaufkleber
- » Platzierung in der Messehalle in Abstimmung mit dem Veranstalter
- » 10 Bodenaufkleber im Paket (je 1,0 x 0,5 m (BxH))

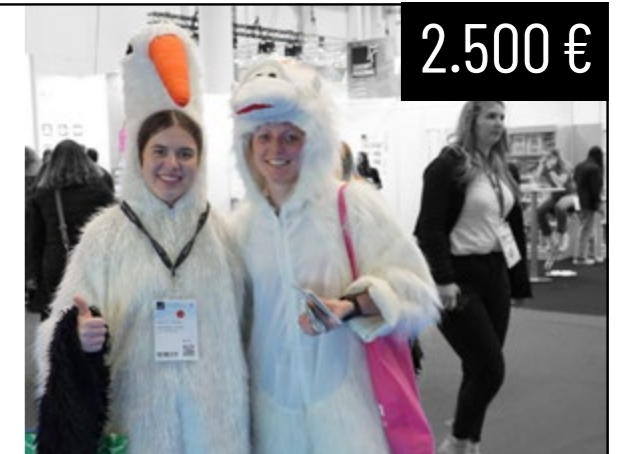


PROMOTION LIZENZ

2.500 €

INHALTE AUF EINEN BLICK:

- » Lizenz zur Verteilung von Werbemitteln (z. B. Flyer)
- » Gültig ausschließlich in der gebuchten Halle.
- » Verteilung durch den Aussteller selbst oder optional gebuchte Hostessen
- » Direkter Zugang zu Besuchern in der Messehalle
- » Limitiert auf 10 Lizenzen pro Halle



SCREENSAVER

3.190 €

INHALTE AUF EINEN BLICK:

- » Einblendung auf großen digitalen Displays aller Themen-Stages (10 Sek. Einblendung)
- » Formatvorgabe: 16:9, 1920 x 1080 px, 72 dpi



WERBEFLÄCHE EINGANG SÜD: BEKLEBUNG GLASBRÜSTUNG

Individuell gestaltete Werbefläche auf der Glasbrüstung am Eingang Süd in;
Material: SK-Folie, einseitig bedruckt.

Preis inkl. Produktion und Montage/Demontage

Glasbrüstung: Links 17,60 m x 0,94 m / Rechts 25 m x 0,94 m (BxH)



11.190 €

6.690 €



WERBEFLÄCHE EINGANG SÜD: DECKENBANNER (4 Positionen)

Individuell gestaltete von der Decke hängende Werbefläche im Eingangsbereich des Eingang Süd vor den Kassen; Preis inkl. Produktion und Montage/Demontage.

Vergabe auf „first come-first served“ Basis.

Deckenbanner (8,0 x 4,0 m BxH)

SOLD OUT

13.590 €



WERBEFLÄCHE EINGANG SÜD: SCHEIBENBEKLEBUNG

Individuell gestaltete Werbefläche auf der Fensterfront links vom Eingang Süd;
Material: SK-Folie, einseitige Beklebung ohne Trägermaterial.

Preis inkl. Produktion und Montage/Demontage

6 Scheiben Paket (je 3,5 x 1,14 m (BxH))

WERBEFLÄCHE EINGANG SÜD: WANDBANNER (2 Positionen)

Individuell gestaltete Werbefläche über den Registrierungsterminals im Eingangsbereich Süd bei der Garderobe; Preis inkl. Produktion und Montage/Demontage.

Vergabe auf „first come-first served“ Basis.

Wandbanner (5,0 x 3,5 m BxH)



6.690 €

WERBEFLÄCHE EINGANG SÜD: BEKLEBUNG AUFZUG

Individuell gestaltete Werbefläche vor dem Eingang Süd;
Material: SK-Folie; Preis inkl. Produktion und Montage.
Keine Komplettbeklebung möglich, da die Erkennbarkeit des Aufzuges gewährleistet sein muss.

Beklebung (2,43 m x 1,33 m (frontal) plus 2,61 m x 1,33 m rechts (BxH))



6.190 €

9.190 €



WERBEFLÄCHE EINGANG SÜD: DREHKREUZ-BEREICH (5 Positionen)

Individuell gestaltete Werbefläche im Gang hinter den Drehkreuzen.
Material: PVC Frontlit, B1 . Preis inkl. Produktion und Montage/Demontage.

Vergabe auf „first come-first served“ Basis.

Werbekreuz (7,5 x 4,0 m BxH)

Preis auf Anfrage



WERBEFLÄCHE EINGANG SÜD: FENSTERBEKLEBUNG

Werbe­fläche an der Fensterfront im Eingangsbereich des Eingang Süd auf einer Gesamtfläche von 140,76 m²;
Preis inkl. Produktion und Montage/Demontage

42 Scheiben Paket (je 2,94 x 1,14 m (BxH))

4.590 €



WERBEFLÄCHE PASSAGE 4/10: VERTIKALBANNER

Individuell gestaltete Anzeigenfläche an Säule vor Treppe Passage 4/10 in Richtung Mittelboulevard; Material: Blackout, B1, dpps. Bedruckt. Preis inkl. Produktion und Montage/Demontage

Beschilderung (1,23 x 4,98 m BxH)

SOLD OUT

WERBEFLÄCHE PIAZZA: WANDBANNER

Werbe­fläche auf der Piazza am Eingangsbereich zu den Hallen 4 & 5, sichtbar für alle eintreffenden Besucher; Material: SK-Folie, einseitige Beklebung ohne Trägermaterial; Preis inkl. Produktion, Kaschierung/Dekaschierung und Montage/Demontage

Wandbanner (4,48 x 2,98 m (BxH))

SOLD OUT



6.890 €

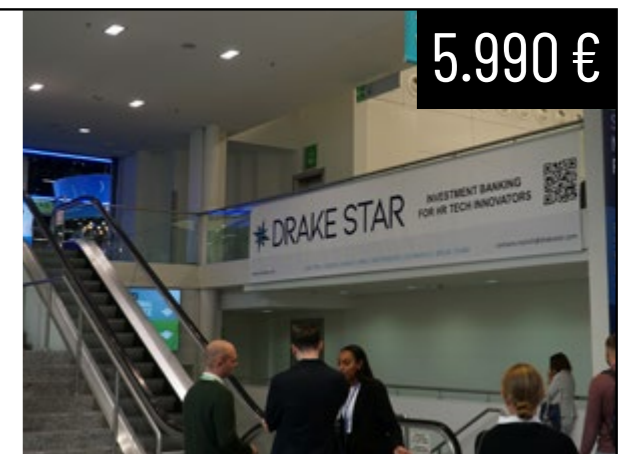
WERBEFLÄCHE PASSAGE 4/10: BANNER AN DER GLASBALUSTRADE

Werbe­fläche seitlich des Eingangs zu Halle 4

Vergabe auf „first come-first served“ Basis.

Wandbanner (8 m x 1,5 m (BxH))

SOLD OUT



5.990 €

2.590 €



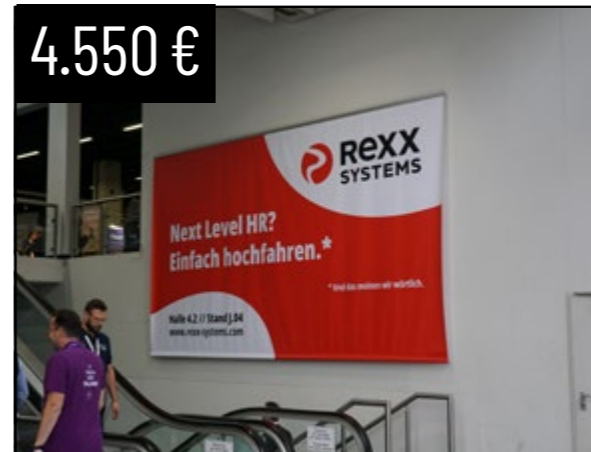
WERBEFLÄCHE PIAZZA: SCHEIBENBEKLEBUNG

Werbe­fläche an der Fensterfront des Eingangsbereich zur Hallen 4 & 5 (2 Stk.) Kaschierung/Dekaschierung und Montage/Demontage.

Scheiben sind einzeln buchbar.

Je Scheibe (2,74 x 1,15 m (BxH))

4.550 €



WERBEFLÄCHE HALLENÜBERGANG: SEITENFLÄCHE

Individuell gestaltete Anzeigenfläche an den beiden Seitenwänden des Hallenübergangs mit einer Gesamtfläche von je 15 m²; Material: PVC Frontlit, B1. Preis inkl. Produktion und Montage/Demontage

Seitenflächenbanner (5 x 3 m (BxH))

WERBEFLÄCHE HALLENÜBERGANG: STIRNSEITE

Individuell gestaltete Anzeigenfläche auf der Stirnseite des Hallenübergangs im Format 2,5 x 1 m und mit einer Gesamtfläche von 2,5 m²; Material: PVC Frontlit, B1. Preis inkl. Produktion und Montage/Demontage.

Stirnflächenbanner (2,5 x 1 m BxH)

3.800 €

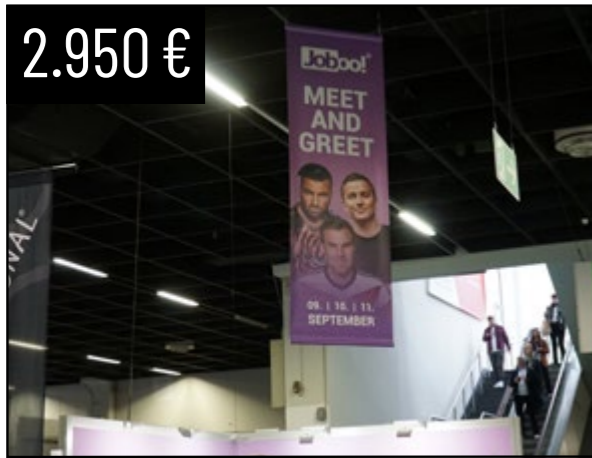


2.950 €

DECKENFAHNE AM MESSESTAND

Werbefläche über Ihrem Stand

Deckenbanner (91,75 cm x 281,25 cm (BxH))



WERBEFLÄCHE EINGANG SÜD: SÄULENUMMANTELUNG

Werbefläche vor dem Eingang (3 Positionen)

Wandbanner (2,8 m x 4,00 m (BxH))

5.990 €



WERBELEISTUNGEN

PRINT



ADD-ONS IM MESSEMAGAZIN ab 110 €

Im Messemagazin kommen Experten:innen der HR-Szene zu Wort, die auf die Entwicklung der Branchen-Kernthemen zurück- und vorausblicken. Darüber hinaus gibt es Interviews mit ausgewählten Keynote Speakern, sowie Hinweise auf Highlights und zum Programm der diesjährigen Messen.

Produktindex-Eintrag 1 Stück **110 €** | 5 Stück **522,50 €** | 10 Stück **990 €**
Ein Produktindex-Eintrag ist der Eintrag eines Ausstellers unter bestimmten Produktkategorien im Messemagazin, über den Besucher gezielt passende Anbieter finden können.

Zusatztext Unternehmensbeschreibung in der alphabetischen Ausstellerliste:
300 Zeichen, **255 €** | 600 Zeichen, **375 €** | 900 Zeichen, **495 €**



ANZEIGEN IM MESSEMAGAZIN ab 2.900 €

Buchung Sie Ihre Anzeige auf Umschlags - oder Innenseiten des Messemagazins.

INNENSEITE: Unlimitierte Anzeigenflächen
ganze Seite, im DIN A4 Format (210 x 297mm + 5mm Anschnitt), 4c: **2.900 €**

Sonderpositionen:
UMSCHLAG: Limitierte Anzeigenflächen
im DIN A4 Format (210 x 297mm + 5mm Anschnitt), 4c
Umschlagseite 2/3: **3.600 €**
Umschlagseite 4: **4.600 €**



VOUCHER BOOKLET 810 €

Setzen Sie sich gekonnt in Szene und senden Sie die Besucher direkt an Ihren Stand. Bieten Sie etwas Besonderes in unserem exklusiven Voucher Booklet, das in einer Auflage von rund 10.000 Exemplaren am Eingang verteilt wird. Die Reihenfolge der Gutscheine im Heft richtet sich nach dem Bestelleingang.

2-seitige Anzeige (Vorder- und Rückseite)

WERBELEISTUNGEN

DIGITAL




Zukunft Personal digitale
Werbeleistungen 2026,
Unterstützung bei der
Planung Ihres Eventauftritts

DIGITALE REICHWEITEN & KPIS

 **1,26 MIO**
PAGEVIEWS


Ø 5:15 min
SITZUNGSDAUER

 **34.808**
FOLLOWER

 **5.843**
FOLLOWER



APP

 **180.939**
APP VIEWS

NEWSLETTER

22.311
NEWSLETTER
KONTAKTE

17.591
LINKEDIN
NEWSLETTER

Ø 37,19 %
ÖFFNUNGSRATE

Ø 13,54 %
CLICK-TO-OPEN
RATE

WERBELEISTUNGEN DIGITAL



ONLINE ANZEIGEN

Präsentieren Sie Ihr Unternehmen oder Produkt mit aussagekräftigen Ads und erreichen Sie so effektiv Ihre Zielgruppe

ab 790 €



CONTENT AD (530x316 px) inkl. Verlinkung

Preis 1 Woche 790 € / 1 Monat 2.990 €

BIGSIZE AD (1650x316 px) Optional mit Text: max. 480 Zeichen inkl. Leerzeichen + Verlinkung

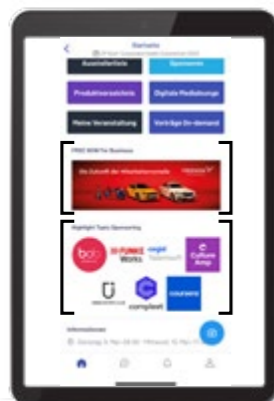
Preis 1 Woche 1.690 € / 1 Monat 6.790 €

FEATURED EXHIBITOR

Platzieren Sie Ihr Unternehmenslogo prominent innerhalb der jeweiligen Eventseiten unserer Expo Events.

Preis 1 Woche 690 € / 1 Monat 1.890 €

ab 690 €



ZP EVENT APP

Die Event App ist der ideale Begleiter für Live-Events und digitale Formate.

Nutzen Sie prominente Platzierungsmöglichkeiten und treffen Sie auf potenzielle Kund:innen.

ab 1.090 €

BANNER (1080x360 px) inkl. Verlinkung | 4.190 €

LOGO IN BILDERGALERIE (200x200 px) inkl. Verlinkung | 1.090 €

ADVERTORIAL

ab 2.190 €

Stellen Sie Ihre Expertise und / oder Produkte mittels eines professionellen, redaktionellen Artikels dar und bieten Sie so einen Beitrag mit Mehrwert für die Welt der Arbeit.

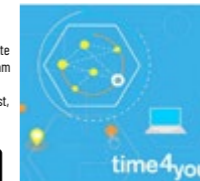
Ein Advertorial enthält: Newsletter Teaser, redaktioneller Artikel, Autoren Box sowie Website-Teaser.

Preis 1 Woche 2.190 € / 1 Monat 6.700 €

NEWSLETTER TEASER

Headline

Ut odit eos exero doluptate cori te dolor sinulle cupatur minusa quam alignipos sit et, tem fugitat ali-quoAperori comission rehenimust, coreperae remporiti



ganzen Beitrag lesen

WEBSITE-TEASER



Wie mit Hilfe von KI Ihre Seminarverwaltung wettbewerbsfähig bleibt

04.09.2023 IST TAS setzt mit KI auf eine revolutionäre Seminarverwaltung, automatisiert von der Massenbuchung bis zum digitalen Workflow, und ermöglicht so eine effiziente, zeitsparende und fehlerfreie Organisation von Bildungsveranstaltungen in Unternehmen und Bildungseinrichtungen. **MEHR**

REDAKTIONELLER ARTIKEL

Wie mit Hilfe von KI Ihre Seminarverwaltung wettbewerbsfähig bleibt



Über Dr. Hartwig Holzapfel



AUTORENBOX

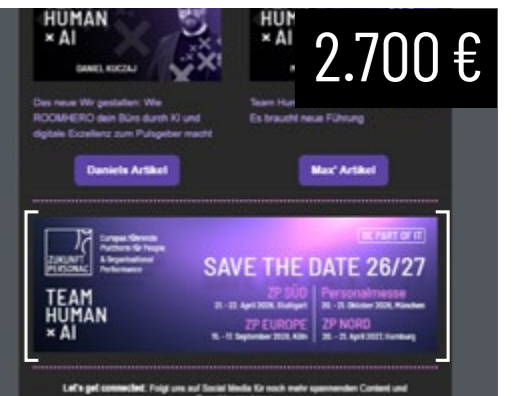
NEWSLETTER

Profitieren Sie von Anzeigenplatzierungen in unserem Newsletter

rund um die gesamte Zukunft Personal Welt mit bis zu

22.300 Empfänger:innen pro Versand.

PANORAMA ANZEIGE (600x200 px) inkl. Verlinkung



2.700 €

ÜBERSICHT ZP

MARKETING- PACKAGES



Die verpflichtenden ZP Marketing-Packages unterstützen Aussteller gezielt bei Sichtbarkeit, Reichweite und Lead-Generierung. Die folgende Übersicht zeigt alle Leistungen im Vergleich und hilft Ihnen bei der Auswahl des passenden Pakets.

Feature	BASIC	ADVANCED	PREMIUM
Digitale Präsenz & Services			
Einfache Verwaltung des Ausstellerprofils im Webshop	✓	✓	✓
Produktsuche & Firmensuche	✓	✓	✓
Sichtbarkeit im Besucherprofil, Favoriten-Funktion, Kontaktaufnahme	✓	✓	✓
Produktindexeinträge inklusive		3	5
Erweiterter Firmeneintrag App auf der Website und dem digitalem Messemagazin (Zeichenanzahl)		600 Zeichen	900 Zeichen
Veröffentlichung von Produktinformationen (Texte, Bilder, Videos, Links)		✓	✓
Featured Product in „ZP Empfiehl“/Gallery			✓
LEADGENERIERUNG & KONTAKTMÖGLICHKEITEN			
Lead-App-Lizenzen	1	2	3
Individuelle Registrierungslinks / Gutscheincodes	✓	✓	✓
Download Listen vorregistrierter Gäste	✓	✓	✓
Leads-Export als Excel-Datei	✓	✓	✓
QR-Code Scan mit Event-App (Lead-Erfassung am Stand)		✓	✓
MARKETINGMATERIALIEN & WERBEMITTEL			
Zugang zu Marketingmaterialien (Einladungen, Web-Banner, Event- Logos)	✓	✓	✓
Anzahl Gutschein-Codes zur Besuchergenerierung	100	200	200 + 20 ZP Plus
Firmeneintrag mit Standnummer im Pocket Guide (print)	✓	✓	✓
Logo auf (Hallen-Orientierungsplan, Messemagazin, Hallenplanaufsteller)			✓
Aussteller-Interview Messe-TV vor Ort			✓

1.049 €

2.799 €

3.999 €

LEADMANAGEMENT- MENT APP

LEADMANAGEMENT APP

ab 139 €

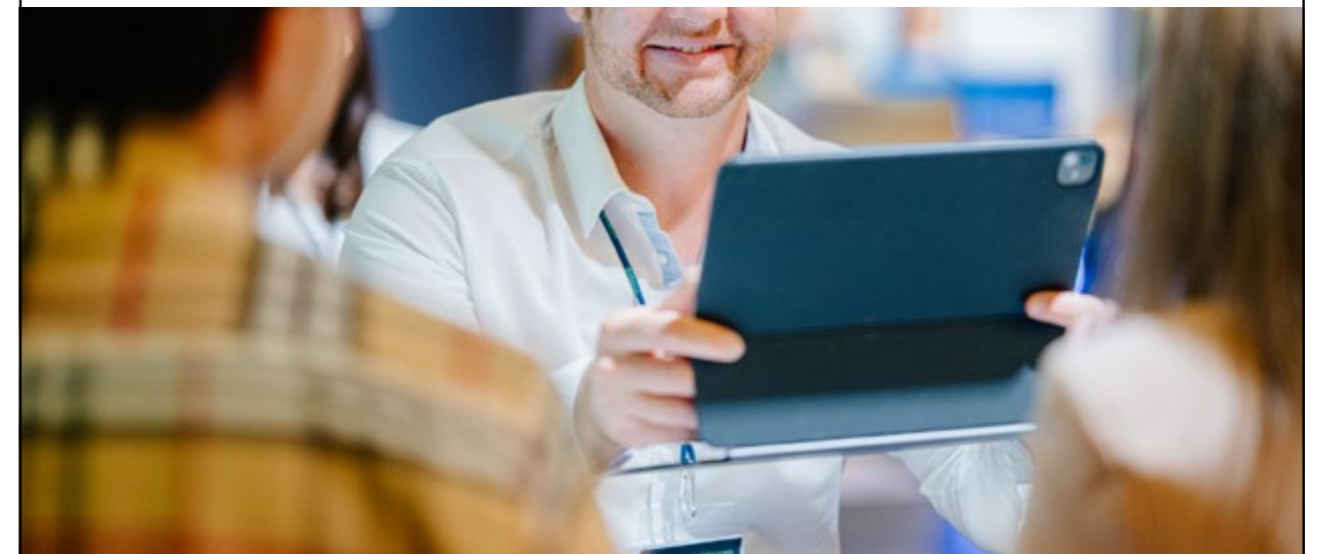
Über unseren Dienstleister FairVerify stellen wir unseren Ausstellern eine App zur Verfügung, mit der sich Besucherdaten einfach und bequem erfassen lassen.

Die App kann auf jedem iOS und Android Gerät verwendet werden. Lediglich eine gute Kamera ist erforderlich. Nach erfolgreicher Verifizierung des Gerätes kann es auch ohne Internetverbindung genutzt werden.

Die Besucher der Messe geben bei der Registrierung Ihre Daten an, welche auf einem QR-Code gespeichert werden. Um nach einem erfolgreichen Standgespräch mit dem Besucher in Kontakt zu bleiben, kann der Besucherausweis mit der App gescannt werden und die Besucherdaten werden automatisch im Leadportal gespeichert.

Die erfassten Leads können in einer Tabelle eingesehen und als XLS, JSON und CSV exportiert werden.

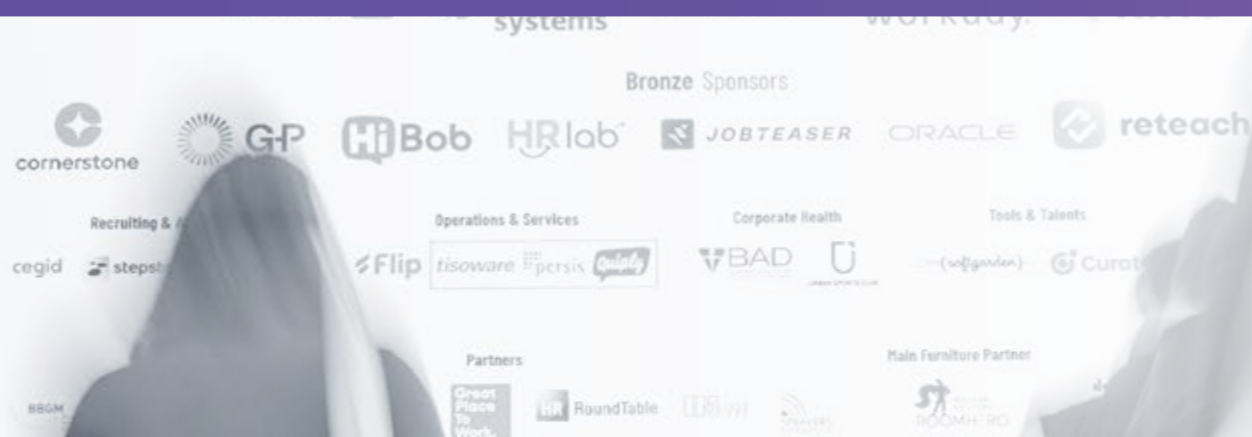
- » Lead Management Software Paket (1 App-User) : 139 €
- » Lead Management Software Paket (2 App-User) : 269 €
- » Lead Management Software Paket (5 App-User) : 439 €
- » Lead Management Software Paket (10 App-User) : 699 €





ZUKUNFT PERSONAL®

Die führende Plattform für
People und Organisational
Performance



ÜBER CLOSERSTILL MEDIA

CloserStill Media ist auf hochwertige, inhaltsgetriebene Veranstaltungen und die Bildung von B2B- oder Fachcommunities spezialisiert. Das Unternehmen führt jährlich 150 Veranstaltungen in einer Vielzahl von Sparten in den Bereichen Business Technologies, Gesundheitswesen sowie Future Transport and Infrastructure in den USA, Europa und Asien durch. Es hat 12 Niederlassungen und mehr als 815 Mitarbeiter:innen in Deutschland, Frankreich, Großbritannien, Spanien, den USA und Singapur.

» KONTAKT:

 **CloserStill**

CloserStill Media Germany
Theodor-Heuss-Anlage 2
68165 Mannheim
T: +49 621 533 976 - 0
E: sales@zukunft-personal.com

Alle Angaben erfolgen ohne Gewähr. Änderungen und Irrtümer vorbehalten.
Stand bei Erstellung.